

「診療ガイドライン」について もっと知りたい

「Mindsガイドラインライブラリ」では「診療ガイドライン」に関するさまざまな情報を提供しています。

「診療ガイドライン」 の本文が読めます

Mindsでは、学会などが作成した「診療ガイドライン」について、作成方法の観点から評価し、一定の基準を満たしたものを、作成者の許諾を得て公開しています。

「ガイドライン解説」 の本文が読めます

Mindsで選定した「診療ガイドライン」について、一般の方向けの「ガイドライン解説」がある場合はあわせて公開しています。

「診療ガイドライン」 作成方法に関する 情報があります

「診療ガイドライン」の作成方法をまとめたマニュアルや、一般の方にもわかりやすい解説・Q&Aなどを公開しています。

「診療ガイドライン」は、学会・研究班のホームページや書籍でも見ることができます。

Minds Q & A

Q Mindsって何ですか？

Minds（マインズ）は、厚生労働省委託事業EBM（根拠に基づく医療）普及推進事業の愛称です。公益財団法人日本医療機能評価機構が運営しており、「診療ガイドライン」の評価・選定、公開、作成支援、活用促進を中心に活動しています。

Q Mindsはどのような情報を提供しているのですか？

一定の基準で評価・選定された「診療ガイドライン」や「ガイドライン解説」のほか、診療ガイドラインの作成方法や活用事例といった関連情報も提供しています。

Q Mindsで「診療ガイドライン」を読むには料金がかかりますか？

Mindsは誰もがいつでも無料でご利用・閲覧いただけます。

「診療ガイドライン」をご覧ください際の注意点

「診療ガイドライン」の推奨は、一定の条件下に適用されるものであり、すべての患者さんの状況にあてはまるものではありません。

マインズ ガイドライン 検索

<https://minds.jcqhc.or.jp/>

公益財団法人 日本医療機能評価機構
EBM医療情報部

E-mail: minds.help@jqcqh.or.jp

第2版 2023年3月23日発行

あなたの治療選択の
道しるべになる

「診療ガイドライン」 を知っていますか？

パソコン、タブレット、スマートフォンから、
誰もがいつでも無料で閲覧することができます。

「診療ガイドライン」のネット図書館

Mindsガイドラインライブラリ

<https://minds.jcqhc.or.jp/>

マインズ ガイドライン 検索



はじめに

病気やけがで病院にかかると、検査や治療について、選択する場面があるかもしれません。

どちらかの方法が明らかに効果的で副作用なども少なければ、あまり迷わず決めることができます。

しかし、それぞれの方法に異なるメリット・デメリットがあったり、個人的な希望や生活の状況があったりする場合、選択に迷うこともあるでしょう。

検査や治療では、
どちらの方法がよいか迷う場面も…

受診

検査

診断

治療

選択肢1
手術
での治療



選択肢2
薬
での治療



「診療ガイドライン」とは

検査や治療について、複数の選択肢がある場面で、科学的な研究結果などをもとに、それぞれを比較した上で、推奨される方法を示して患者さんと医療者の選択を助けてくれるのが「診療ガイドライン」です。

参考

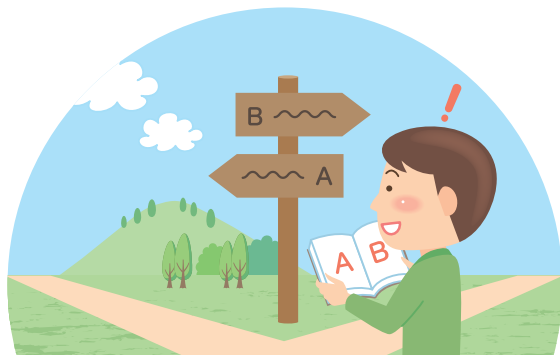
「診療ガイドライン」の定義

健康に関する重要な課題について、医療利用者と提供者の意思決定を支援するために、システマティックレビューによりエビデンス総体を評価し、益と害のバランスを勘案して、最適と考えられる推奨を提示する文書。

「Minds 診療ガイドライン作成マニュアル 2020 ver.3.0」より

「診療ガイドライン」が示す「推奨」は、以下のような点を考慮して決められます。

- ▶ 検査・治療に関する研究結果
- ▶ 検査・治療による「効果」などメリットと「副作用」などデメリットのバランス
- ▶ 一般的な患者さんの価値観や希望
- ▶ 医療費や医療資源などの経済的な視点



患者さん自身の 希望や状況も大切

「診療ガイドライン」は、一定の条件のもとでの最善の方法を示していますが、すべての患者さんにあてはまるものではありません。

患者さんご本人の価値観や希望はもちろん、様々な要因を考慮して、患者さんと医療者がともに決めることが大切です。



「ガイドライン解説」もある

「診療ガイドライン」は専門的な用語が使われていることが多いです。

最近では、「診療ガイドライン」をもとに、誰にでもわかりやすく解説した「ガイドライン解説」があわせて作成されることも増えてきました。

「診療ガイドライン」の内容に基づいて作成されているため、信頼性が高いものです。